

Pressemitteilung

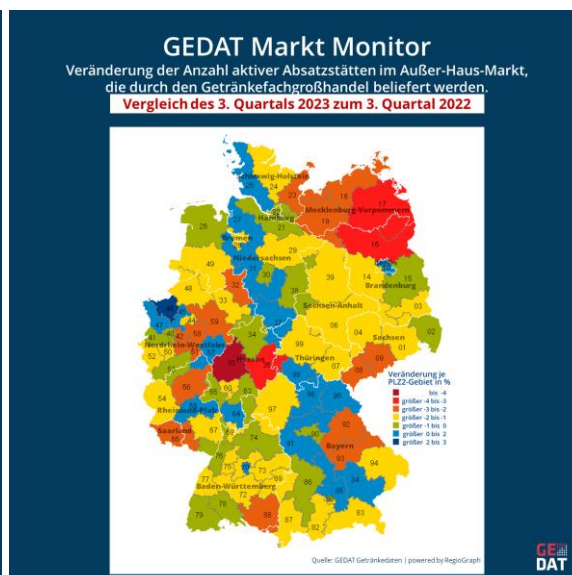
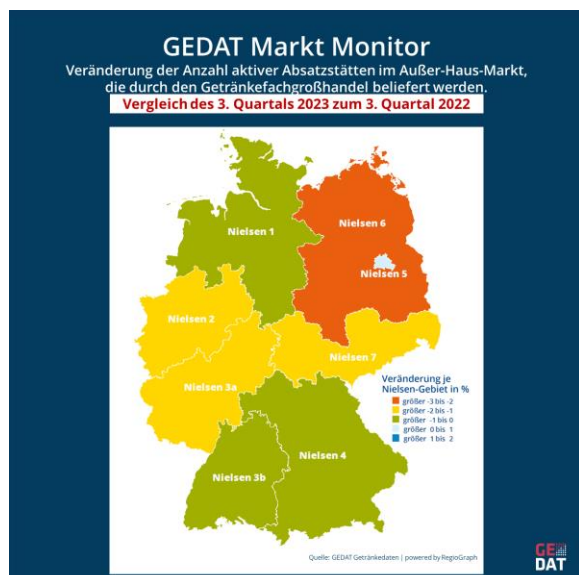
Anzahl aktiver Gastronomiebetriebe im 3. Quartal 2023 zum Vorjahr um knapp 1% geschrumpft

Ergebnisse des „GEDAT Markt Monitors“ zeigen Entwicklung im deutschen Außer-Haus-Markt

Hamburg, 28.11.2023. Die Zahl der aktiven Gastronomiebetriebe sank im dritten Quartal 2023 um -0,95% im Vergleich zum Vorjahresquartal 2022. Verluste gab es in allen Gastronomieformen. Die Betriebsform mit dem Schwerpunkt Beherbergung verlor mit -1,32% am stärksten, gefolgt von der Speisegastronomie mit -1,01% und der Getränkegastronomie mit -0,73%. Bereits im zweiten Quartal 2023 schwächte sich das positive Wachstum ab und zehrte in einigen Regionen die starken Zuwächse des ersten Quartals 2023 wieder auf.

Ein Blick in die Regionen

Lediglich Berlin (Nielsengebiet 5) konnte insgesamt ein leichtes Wachstum von 0,55% erzielen. Das Nielsengebiet 6, das Mecklenburg-Vorpommern, Brandenburg und Sachsen-Anhalt umfasst, musste mit -2,02% den größten Verlust hinnehmen.



Bei Rückfragen:

- Christian Reppel (V.i.S.d.P.)
 Öffentlichkeitsarbeit
 0152 55 41 37 69 | reppel@gedat-service.de

Ein Blick auf Basis der zweistelligen Postleitregionen lässt „Hot-Spots“ mit großen Zuwächsen erkennen:

PLZ 2	Orte	Veränderung
46	Bocholt, Borken, Bottrop, Dorsten, Emmerich, Oberhausen, Xanten	2,85%
13	Berlin (Gesundbrunnen, Malchow, Pankow, Reinickendorf, Spandau, Tegel, Wedding, Weißensee)	1,81%
47	Duisburg, Krefeld, Moers, Kleve	1,50%
12	Berlin (Hellersdorf, Köpenick, Lichtenfelde, Marzahn, Neukölln, Schöneberg, Steglitz, Tempelhof)	1,25%
84	Landshut	1,19%

Zu den größten Verlierern gehören die Postleitregionen:

PLZ 2	Orte	Veränderung
35	Gießen	-5,29%
36	Fulda	-3,49%
17	Neubrandenburg	-3,45%
16	Oranienburg	-3,30%
09	Chemnitz	-2,92%

Der „GEDAT Markt Monitor“ gibt Aufschluss über die Entwicklung des deutschen Außer-Haus-Marktes. Er misst die regionale Aktivität von Gastronomiebetrieben im Jahresvergleich, die vom Getränkefachgroßhandel beliefert werden. Damit lassen sich etwa Regionen identifizieren, in denen die Anzahl aktiver Objekte zu- oder abgenommen hat, was Rückschlüsse auf das Absatzpotenzial von Getränken zulässt. Unterschieden werden die Betriebsformen mit Schwerpunkt auf Beherbergung, Speisen und Getränke.

Die Zahlen werden quartalsweise veröffentlicht. Damit ist der direkte Vergleich des aktuellen Quartals mit der Vorperiode möglich. Markttrends können zeitnah erkannt werden. Die Zahlen sind verfügbar unter www.gedat-service.de/aktuelles oder auf dem [GEDAT-Profil auf LinkedIn](#).

Zur Methodik

Basis der Erhebung sind solche Betriebe im Außer-Haus-Markt, zu denen im Betrachtungszeitraum vom Getränkefachgroßhandel Absätze an GEDAT gemeldet wurden. Die Stichprobe bilden durchschnittlich 867 absatzmeldende GFGH (n=867). Wird ein Objekt mindestens einmal im Jahr gemeldet, gilt es als „aktiv“. Unberücksichtigt bleiben Objekte, die direkt durch Getränkehersteller beliefert werden oder selbst Ware über Cash&Carry oder den LEH beziehen.

Jedem Gastronomie-Objekt ist eine eindeutige GEDAT-ID zugeordnet, die den physischen Ort des Gastronomiebetriebs identifiziert. Dadurch lassen sich Veränderungen der Aktivitäten im Betrachtungszeitraum eindeutig zuordnen. Es lassen sich Aussagen treffen, ob es regional zu Zu- oder Abnahmen aktiver Objekte kommt. Betreiberwechsel werden nicht gemessen. Die Aktivität lässt keine Aussage über Neueröffnungen oder dauerhafte Schließungen zu. Die Anzahl aktiver Objekte im Jahr 2021 bildet die Basis von 100%.

Unterteilt werden die Betriebsformen auf die Schwerpunkte Ausschank von Getränken, Verkauf von Speisen und Beherbergung. Dabei ist zu beachten, dass die Übergänge fließend sind und viele Mischformen existieren. Betriebsformen mit dem Schwerpunkt Getränke umfassen neben der



klassischen Kneipe auch Cafés, Bars und Gaststätten mit einer eingeschränkten Speisekarte. Betriebsformen mit Schwerpunkt auf Speisen sind Restaurants und etwa Systemgastronomie, Rasthöfe, Imbisse. Zur Beherbergung zählen Betriebe mit jeglicher Ausrichtung auf Übernachtungen wie Hotels, Pensionen oder Jugendherbergen.

504 Wörter – 3.902 Zeichen (mit LZ)

Weitere Informationen unter: <http://www.gedat-service.de/aktuelles> | [Link zu Bildmaterial](#)

Über GEDAT Getränkedaten GmbH

GEDAT ist DIE Plattform für den Informationsaustausch in der Getränkebranche. Wir sind auf Getränkedaten spezialisiert und seit 1993 Teil der Branche. Wir verbinden über 2.000 Geschäftspartner aus dem Getränkefachgroßhandel mit Herstellern aus den Bereichen Bier, Mineralbrunnen, AfG, Spirituose und Wein. Unabhängig vom Sortiment oder davon, ob ein Akteur national, regional oder lokal aktiv ist. Kommen auch Sie dazu! www.gedat-service.de